

# PISCINE SIRENIA : RÉOUVERTURE

**Le mercredi 24 juin 2020, la piscine Sirenia de Vogelgrun rouvrira ses portes au public suite à sa fermeture liée au COVID-19. Pour assurer la sécurité des usagers, un protocole sanitaire strict basé sur les prescriptions du Ministère des Solidarités et de la Santé et du Haut Conseil de Santé Publique sera mis en place.**

## HORAIRES

La piscine Sirenia sera ouverte **5 jours par semaine, du mercredi au dimanche, sur deux créneaux** :

- de 12h à 14h30 ;

- de 15h à 17h30.

L'évacuation des bassins par les usagers sera réalisée 15 minutes avant la fin des créneaux (soit à 14 h 15 et à 17h15).

## HYGIÈNE ET SÉCURITÉ

**Une désinfection régulière** (conforme à la norme NF EN 14 476) en dehors et pendant la présence du public sera effectuée dans la journée sur les poignées de portes, lisses des mains courantes ou d'escalier, etc. **Une désinfection poussée des vestiaires, sanitaires et douches sera effectuée après chaque créneau d'entrée dans l'établissement et plus spécialement de 14h30 à 15h00, puis toutes les heures.**

**L'usager est un acteur dans la lutte contre l'épidémie du Covid-19. A ce titre il suit les règles établies et qui lui sont communiquées dès l'entrée.** Une signalétique appropriée sera apposée pour rappeler les gestes barrières et les consignes spécifiques mises en place par l'établissement.

Les personnes présentant des problèmes respiratoires ou digestifs ne seront pas admises dans l'établissement.

## CONDITIONS D'ACCÈS

**Des lignes d'eau, pour les nageurs, seront matérialisées tous les jours d'ouverture, de 12h à 14h30,** permettant d'accueillir simultanément **20 nageurs maximum (5 par ligne d'eau).** Seul ce créneau de natation sera proposé sur la journée. Les espaces ouverts au public sont limités. Au total, la piscine est en capacité d'accueillir :

- Bassin de natation : 20 nageurs sur 4 lignes d'eau ou 62 personnes sans lignes d'eau

- Bassin ludique : 37 personnes

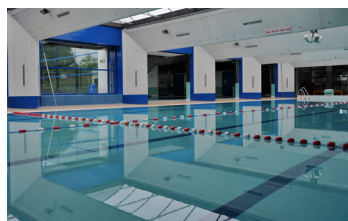
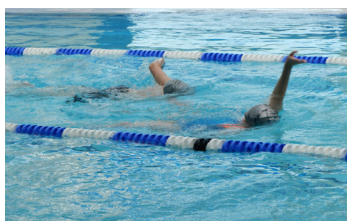
- Pataugeoire extérieure : 20 enfants + parents accompagnants 20 = 40 personnes

- Plaine de jeux d'eau : 25 personnes

**Pour des raisons sanitaires, les espaces suivants seront inaccessibles** : toboggan, pataugeoire intérieure, espaces pause (dans le hall et sur la passerelle) ; vestiaires collectifs au sous-sol, les casiers extérieurs et les distributeurs de boissons et friandises. Un casier intérieur sur trois et deux douches dans chaque espace douches hommes et femmes seront condamnés (respect de la distanciation physique). Le mobilier (tables, chaises, transats) ne sera pas installé.

## TARIF

**Un tarif unique de 2€ par créneau** sera pratiqué. Le paiement sans contact doit être privilégié dans la mesure du possible.



**Contact presse** : Jessica DALSTEIN, chargée de communication

03 89 72 14 99 - [jessica.dalstein@paysrhinbrisach.fr](mailto:jessica.dalstein@paysrhinbrisach.fr)