

GUIDE DÉCHETS

Jours de collecte des bacs d'ordures ménagères

LUNDI	MARDI	MERCREDI
Artzenheim Baltzenheim Durrenentzen Kunheim Logelheim Urschenheim Widsenloren	Biesheim Geiswasser Vogelgrun Volgelsheim	Algolsheim Appenwihr Neuf-Brisach Obersaasheim Weckolsheim Wolfgangtzen
JEUDI	VENREDI	
Balgau Dessenheim Heiteren Hettenschlag Hirtzfelden Namsheim Rustenhart	Blodelsheim Fessenheim Munchhouse Roggenhouse Rumersheim-le-H'	

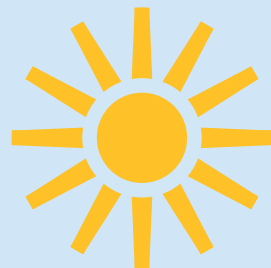


Dorénavant, les bacs sont à sortir systématiquement la veille au soir.

Dans le cadre des jours fériés, la collecte se fait désormais en cascade à J+1. Exemple : si le mardi est férié, le lundi est collecté normalement, et le mardi est décalé au mercredi, le mercredi au jeudi, le jeudi au vendredi et le vendredi au samedi (**sauf la collecte du lundi 25 décembre qui est avancée au samedi 23 décembre 2023**).

À partir du 1^{er} janvier 2023, il est possible de contacter directement le Service Prévention et Gestion des Déchets : 03 89 72 02 54 - dechets@alsacerhinbrisach.fr

2023



AGISSONS pour notre environnement, **RÉDUISONS** et **TRIONS** nos déchets !



À compter du 1^{er} janvier 2023

EN PARTENARIAT AVEC CITEO

**NOUVEAU**

**TOUS VOS EMBALLAGES
SE TRIENT**



Barquettes, pots, films alimentaires, boîtes en plastique, sacs et sachets en plastique

LE VERRE

EN PARTENARIAT AVEC CITEO



BOUTEILLES EN VERRE
(sans couvercle ni bouchon)



**BOCAUX, POTS ET FLACONS DE
PARFUM EN VERRE
(sans couvercle ni bouchon)**

LES ORDURES MÉNAGÈRES



COUCHES, LITIÈRE



PRODUITS D'HYGIÈNE
(cotons démaquillants, serviettes hygiéniques, etc.)



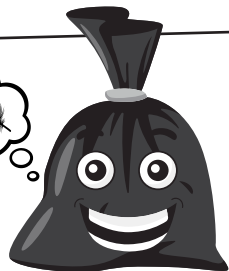
VAISSELLE ET VERRES CASSÉS



PETITS OBJETS CASSÉS
(en plastique, en caoutchouc, en ferraille)



RESTES DE BRICOLAGE
(sac d'aspirateur, etc.)



Je jette le reste de mes déchets dans le bac à ordures ménagères. Ils doivent être dans un sac bien fermé.

LES TEXTILES - LINGE - CHAUSSURES

EN PARTENARIAT AVEC **Re_fashion**



VÊTEMENTS



CHAUSSURES
(attachées par paire)



LINGE DE MAISON



PETITE MAROQUINERIE



**À DÉPOSER DANS
UN SAC (30L max)**

LES BIODÉCHETS

DANS MON COMPOSTEUR



DANS LE CONTENEUR À BIODÉCHETS

AUTORISÉS

> Restes de repas crus ou cuits, épluchures, aliments périmés, mouchoirs et essuie-tout blancs souillés, coquillages, crustacés, sachets de thé, marc de café, os, etc.



INTERDITS

> Déchets verts, biodéchets emballés dans des sacs plastiques, emballages non biodégradables, litières, couches, cendres, sacs à déjections canines, etc.



BRAVO ! VOS DÉCHETS ALIMENTAIRES VONT DÉSORMAIS FERTILISER LES TERRES AGRICOLES DE NOS RÉGIONS.

À COMPTER DU 1^{ER} JANVIER 2023

NOUVEAUX HORAIRES

DÉCHÈTERIES

ALSACE RHIN BRISACH



**Pensez à vous munir
de votre nouvelle carte !**

24 passages en déchèteries par an
compris dans la redevance.

		LUNDI	MARDI	MERCREDI	JEUDI	VENDREDI	SAMEDI
BIESHEIM	Hiver (01/11 au 31/03)	10h - 12h 13h - 17h	10h - 12h 13h - 17h	10h - 12h 13h - 17h	10h - 12h 13h - 17h	10h - 12h 13h - 17h	10h - 17h
	Été (01/04 au 31/10)	9h - 12h 13h - 18h	9h - 12h 13h - 18h	9h - 12h 13h - 18h	9h - 12h 13h - 18h	9h - 12h 13h - 18h	9h - 18h
DESSENHEIM	Hiver (01/11 au 31/03)			14h - 16h			9h - 17h
	Été (01/04 au 31/10)			14h - 18h			9h - 18h
BLODELSHEIM	Hiver (01/11 au 31/03)	10h - 12h 14h - 17h	14h - 17h	10h - 12h 14h - 17h	14h - 17h	10h - 12h 14h - 17h	10h - 17h
	Été (01/04 au 31/10)	10h - 12h 14h - 18h	14h - 18h	10h - 12h 14h - 18h	14h - 18h	10h - 12h 14h - 18h	9h - 18h
HEITEREN	Hiver (01/11 au 31/03)			9h - 13h	9h - 13h		14h - 17h
	Été (01/04 au 31/10)			9h - 13h	9h - 13h		14h - 18h

Pour plus d'informations : dechets@alsacerhinbrisach.fr ou 03 89 72 02 54